



LE GÎTE DU HAMEAU - MALAY - CLUNY SUD BOURGOGNE

LE GÎTE DU HAMEAU - MALAY - CLUNY SUD BOURGOGNE

Location de vacances pour 6 personnes à Malay - Cluny
Sud Bourgogne

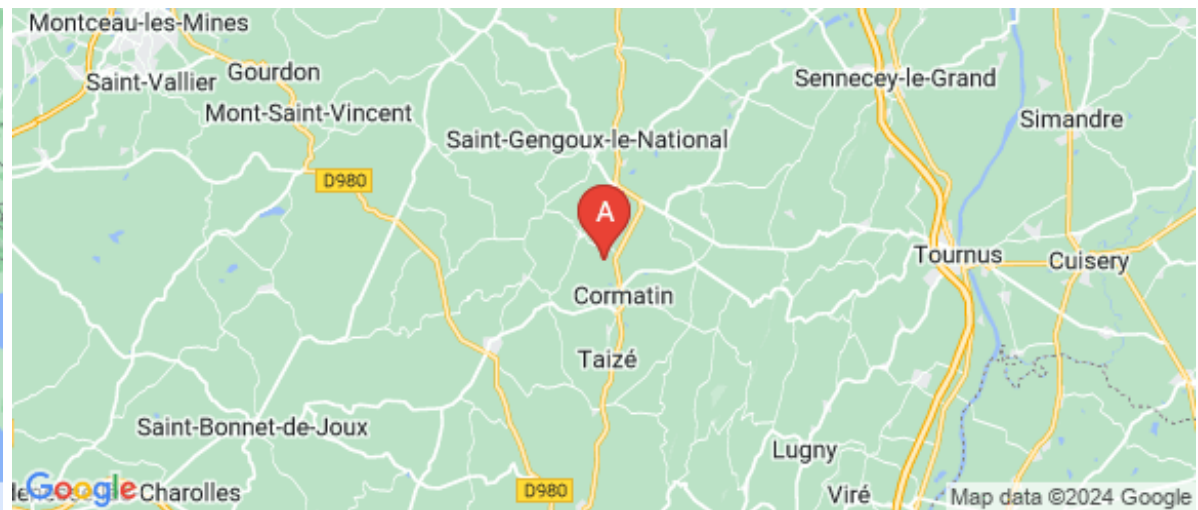
<https://legiteduhameau-cluny.fr>



Bernadette et Hélène

☎ 07 85 84 56 60

A Le Gîte du Hameau - Malay - Cluny Sud
Bourgogne : 4 rue Fleurie, Cortemblin, 71460
MALAY





Le Gîte du Hameau - Malay - Cluny Sud Bourgogne



Maison



6

personnes



2

chambres



75

m²

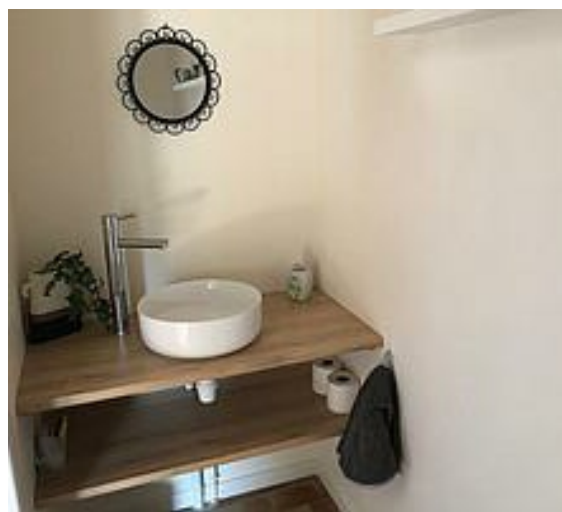
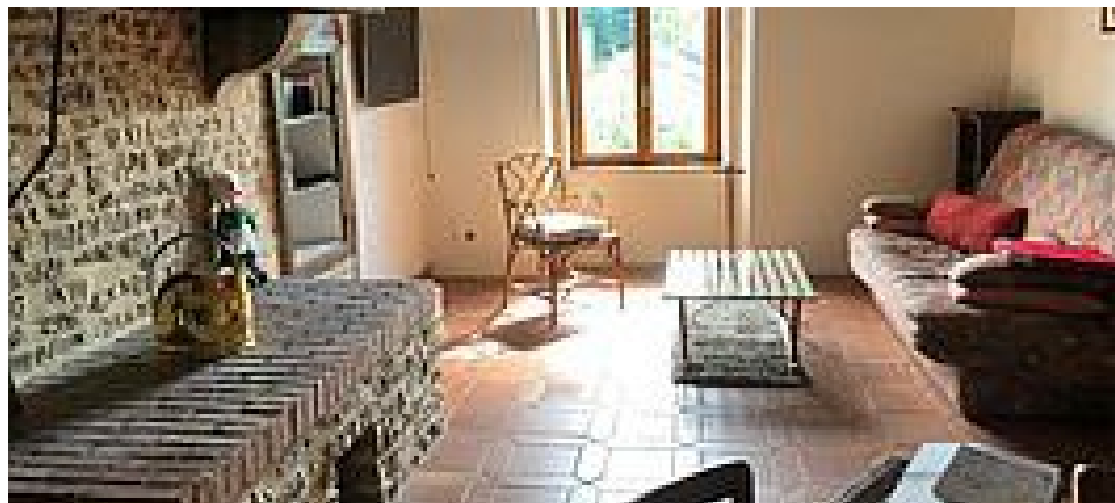
Au coeur d'un hameau tranquille situé entre Mâcon et Chalon-sur-Saône, notre gîte se trouve à :

- 15 km de Cluny et son abbaye
- 6 km de Taizé et sa communauté oecuménique
- 2 km de Cormatin, de ses commerces de proximité et de son magnifique château
- 200 m de la Voie Verte.

C'est une maison de pierre typique du mâconnais, avec sa montée d'escalier en pierre et sa galerie, qui date de plus d'un siècle. Rénovée tout en conservant les éléments anciens qui la mettent en valeur, elle est accueillante et offre tout le confort souhaité pour passer d'agréables vacances dans notre belle région.

D'une superficie de 75 m², le Gîte du Hameau peut accueillir 4 personnes, éventuellement 6.

Prise de recharge pour véhicule électrique sur place.



Pièces et équipements

| | |
|-------------------------------------|---|
| <i>Chambres</i> | Chambre(s): 2 Lit(s): 3 dont lit(s) 1 pers.: 2 dont lit(s) 2 pers.: 1 un canapé-lit dans le salon peut accueillir encore 2 personnes |
| <i>Salle de bains / Salle d'eau</i> | Salle(s) d'eau (avec douche): 1 salle d'eau comprenant une douche à l'italienne, un meuble-vasque, un grand miroir et un sèche-serviette. Un sèche cheveux est à disposition |
| <i>WC</i> | WC: 1 WC indépendants WC avec lavabo, séparé de la salle d'eau |
| <i>Cuisine</i> | Cuisine Combiné congélation Four à micro ondes Four Lave vaisselle grande cuisine généreusement équipée, avec une table entourée de 6 chaises Un poêle à bois |
| <i>Autres pièces</i> | Salon Terrasse |
| <i>Media</i> | Télévision Wifi |
| <i>Autres équipements</i> | Lave linge privatif Matériel de repassage dans le salon, une pompe à chaleur est installée buanderie séparée avec lave-linge, étendage et lavabo |
| <i>Chauffage / AC</i> | Poêle à bois Climatisation |
| <i>Exterieur</i> | Abri couvert Cour Salon de jardin Abri pour vélo ou VTT Local pour matériel de sport Terrain clos |
| <i>Divers</i> | une double cave est à disposition pour entreposer du matériel de sport, de pêche, des vélos, etc... |

Infos sur l'établissement



Communs

Entrée indépendante
Mitoyen propriétaire

Habitation indépendante



Activités

sur demande, 2 vélos peuvent vous être prêtés



Réseaux

Accès Internet



Stationnement

Parking
place de stationnement devant le gîte



Services

- tout le linge nécessaire à votre séjour est mis à disposition
- le ménage est compris dans le prix de location
- prise de recharge pour véhicule électrique sur place (non compris dans le prix de location)



Extérieurs

une grande terrasse à l'entrée du gîte, équipée d'une table et de 6 fauteuils de jardin

A savoir : conditions de la location

Arrivée à partir de 16h00 le jour de votre arrivée
nous appeler pour davantage de précision

Départ au plus tard 10h00 le jour du départ

*Langue(s)
parlée(s)* Français

*Annulation/
Prépaiement/
Dépot de
garantie* Acompte : 150 €
Dépôt de garantie : 500 €
Annulation possible jusqu'à 7 jours avant la date
d'arrivée.
Passé ce délai, l'acompte de 150 € ne sera pas
remboursé.

*Moyens de
paiement* Chèques bancaires et postaux Espèces

Ménage le ménage est compris dans le prix de location (50 €),
toutefois à votre départ :
- la vaisselle doit être lavée et rangée
- la poubelle doit être vidée et débarrassée
- les draps doivent être retirés des lits

*Draps et Linge
de maison* Draps et/ou linge compris
draps et linges éponge sont compris dans le prix de
location

*Enfants et lits
d'appoints* Lit bébé
sur demande, peuvent être fournis :
- un lit-parapluie Chicco pour bébé, avec sa literie
- une baignoire bébé
- une chaise haute

*Animaux
domestiques* Les animaux ne sont pas admis.
nous aimons les animaux, mais nos 2 chats défendent
leur territoire ...

Tarifs (au 06/03/24)

Le Gîte du Hameau - Malay - Cluny Sud Bourgogne

| Tarifs en €: | Tarif 1 nuit en semaine (L, M, M, J, D) | Tarif 1 nuit en weekend (V ou S) | Tarif 2 nuits weekend (V+S) | Tarif 7 nuits semaine |
|--------------------------------|--|-------------------------------------|--------------------------------|-----------------------|
| du 29/03/2024 au 15/06/2024 | | | | 430€ |
| du 15/06/2024 au 21/09/2024 | | | | 495€ |
| du 21/09/2024 au 02/11/2024 | | | | 430€ |



La Table de Chapaize

☎ 03 85 38 07 18

Le Bourg 5 rue saint martin

🌐 <http://www.latabledechapaize.fr>

4.7 km
📍 CHAPAIZE



Dans un cadre harmonieux, nous vous accueillons en toute simplicité dans une ambiance conviviale. Nous vous ferons déguster une cuisine faite maison, gourmande et créative, qui respecte les saisons.



Le Saint Martin

☎ 03 85 50 13 08

Le Bourg

🌐 <https://www.saintmartin-chapaize.fr/>

4.7 km
📍 CHAPAIZE



Depuis cinq ans, le chef du Saint Martin Luc Ory a voulu faire sienne cette déclaration du chef de file de la « bistronomie » Yves Camdeborde, persuadé que pour renouer avec la tradition française de la gastronomie, il faut se remettre à faire la cuisine dans la poêle plutôt que dans l'assiette. Proposer de bons plats chauds, gourmands et réconfortants est donc au cœur de l'identité culinaire du Saint Martin. Avec les généreux produits du terroir bourguignon, que le chef sélectionne avec soin auprès de producteurs locaux et souvent « bio », le Saint Martin vous propose une cuisine qui a du fond et de la bouteille, tout en étant légère, équilibrée et concentrée dans les goûts, avec le souci de ne pas gaspiller. Les déchets sont en effet réduits au minimum, tout ce qui peut être cuisiné est utilisé ; cela demande beaucoup de travail et a un coût, mais c'est notre métier ! Des jus courts et vifs. des sauces légères et



L'Atelier Rossi

☎ 03 85 30 04 70

7.3 km
📍 SALORNAY-SUR-GUYE



Restaurant pizzeria.



Restaurant Le Pont de Cotte

☎ 09 83 42 25 42

Route de Cluny

🌐 <https://www.restaurant-pontdecotte.fr>

10.9 km
📍 LOURNAND



Près de Cluny (71250), le Restaurant "Le Pont de Cotte" vous attend pour éveiller vos papilles ! Imaginez un joyau culinaire niché dans le charmant village de Lournand, à quelques minutes seulement de la célèbre cité de Cluny et de son abbaye millénaire. Bienvenue au Restaurant Le Pont de Cotte, un lieu où l'authenticité et la chaleur de l'accueil vous enveloppent dès votre arrivée. Situé en lisière de la paisible rivière Grosne, cet établissement vous invite à vivre une expérience gastronomique inoubliable. Découvrez une ambiance conviviale et sincère, parfaite pour des moments mémorables. Notre terrasse en bord de rivière, ombragée et paisible, vous promet une expérience culinaire unique, où la nature et la gourmandise se marient harmonieusement. Le Chef Thomas Gueraux, passionné par la richesse de la gastronomie locale, sublime les produits frais et locaux pour créer une cuisine traditionnelle



Le Cloître

☎ 03 85 59 00 17

16, rue Municipale

13.9 km
📍 CLUNY



Restauration traditionnelle bourguignonne, cadre authentique et soirées concert incontournables. Possibilité d'accueil groupe.



La Nation

☎ 03 85 59 05 45
21, rue Lamartine

🌐 <https://www.restaurant-la-nation-cluny.com>

14.0 km
📍 CLUNY



Bar, brasserie, restaurant. Service en terrasse, établissement climatisé. Cuisine élégante. Spécialités culinaires : spécialités régionales, viande charolaise.



Boulangerie Le Pain sur la table

☎ 03 85 59 24 50
1 Pont de l'Étang

🌐 <http://lepainsurlatable.fr/>

14.8 km
📍 CLUNY



Boulangerie Restaurant Bio



Restaurant Le Pain sur la table

☎ 03 85 59 24 50
1, Pont de l'Étang

🌐 <http://lepainsurlatable.fr>

14.8 km
📍 CLUNY



Boulangerie bio et restauration nature privilégiant les approvisionnements locaux et biologiques. Traiteur sur commande. Terrasse au bord de la Grosne. Proximité départ de la Voie Verte. Spécialités culinaires : petits-déjeuner, jus de fruits et légumes frais, menu à l'ardoise d' une cuisine classique et métissée, un plats végétariens tous les jours.



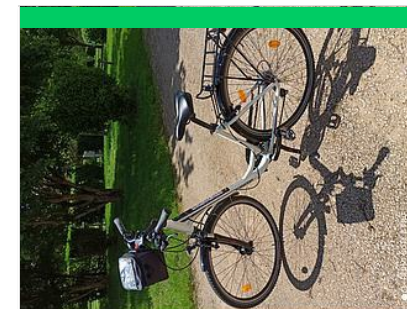
Le Rendez-Vous de l'Abbaye

☎ 03 85 51 15 72
Place de l'Abbaye

17.9 km
📍 TOURNUS



Petite restauration à toutes heures, salon de thé au cœur de l'enceinte abbatiale. Spécialités : vol-au-vent aux escargots de Bourgogne, pâtisseries maison, vin au verre, salades, charcuterie, glaces...



Camping Le Hameau des Champs - Location de vélos

☎ 03 85 50 76 71

Le long de la Voie Verte

🌐 <http://www.le-hameau-des-champs.com>

1.3 km
📍 CORMATIN



Notre camping Le Hameau Des Champs à Cormatin se situe à proximité de la Voie Verte. Un service de location de vélos est proposé tous les jours. Dix VTC adultes dont deux avec siège bébé, 4 VTT pour les enfants de 5 à 12 ans, 2 remorques. N'hésitez pas à nous contacter pour profiter de la piste cyclable en toute sécurité.



Sur la trace des Mémoires Jouvencelles

☎ 03 85 21 02 20

La Voie Verte, ancienne Gare

📱 <https://route71.fr>

5.3 km

📍 SAINT-GENGOUX-LE-NATIONAL 🌿 2

Nous sommes à la fin du 19ème siècle et aujourd'hui est le jour tant attendu de la "fête des mémoires", une coutume locale lors de laquelle les habitants de Saint-Gengoux-le-National mettent en capsule chaque année des témoignages révélateurs de leur époque. Suivez Arnaud, le chef de gare, et Juliette, fan de l'évènement, à la recherche d'anciennes capsules dispersées dans la cité. Vous voyagez à travers les histoires des anciens habitants et participerez au concours de sélection de la prochaine capsule temporelle ! Pour jouer, téléchargez gratuitement sur votre téléphone l'application "VOIE VERTE 71" et laissez-vous guider ! Vous pouvez démarrer le jeu soit sur la Voie Verte soit à l'office de tourisme. Au total, 8 capsules sont à retrouver à travers la cité médiévale. Comptez environ 1h/1h30 d'aventure (parcours jeu de 3,2 km). A partir de 7 ans.



Les Vélos de Saint-Gengoux entre Mâconnais et Chalonnais

☎ 03 85 48 56 85

Espace de loisirs de la Gare 6 Place de la Gare

📱 <https://lesvelosdesaintgengoux.fr>

6.3 km

📍 SAINT-GENGOUX-LE-NATIONAL 🌿 3

20 Vélos Tout Chemin pour adultes de trois tailles différentes (S, M et L) ainsi que 10 Vélos à Assistance Électrique (3 tailles S, M et L), 7 Vélos Enfants de toutes tailles et 3 remorques vous attendent à Saint-Gengoux-le-National pour une balade d'une demi-journée, une journée complète ou plus.



Escape game : le pardon des seigneurs

☎ 03 85 27 00 20

📱 <https://www.tournus-tourisme.com/>

10.1 km

📍 MARTAILLY-LES-BRANCON 🌿 4

Venez relever le défi et résoudre l'énigme du pardon des seigneurs au cœur du site médiéval de Brancion. Mêlant véritables légendes du Moyen-Age, faits divers historique et fictions, partez en quête du trésor de la famille Gros, Seigneurs de Brancion !



Cinéma "Les Arts"

☎ 03 85 59 05 71

Place du Marché

📱 <http://www.lesartscluny.fr/cinema/>

13.9 km

📍 CLUNY 🌿 5

Le cinéma Les Arts de Cluny est classé Art et essai. La salle est équipée en 3D et en son Dolby Digital. Parmi les événements récurrents, vous retrouverez tout au long de l'année : des grands classiques dans le cadre de Pluies d'Étoiles, des films enfance et jeunesse dans le cadre Cin'espiègle, des semaines à thème, un festival annuel du court-métrage... La billetterie ouvre une demi-heure avant les projections qui commencent à l'heure.



Théâtre Les Arts

Place du Marché

📱 <http://www.lesartscluny.fr/pratique/le-theatre>

13.9 km

📍 CLUNY 🌿 6

Devenu le véritable centre culturel de la cité, ce magnifique édifice dont la façade a été entièrement restaurée en 2013, accueille exposition et réunions publiques aux « Écuries de Saint-Hugues », et vous propose des conférences, des spectacles et du cinéma au « Théâtre Les Arts ». Le Théâtre Les Arts peut accueillir 287 personnes au maximum. Si la visibilité est excellent sur l'ensemble de la pièce, les spectateurs les plus exigeants préféreront néanmoins réserver leur place à l'avance au moment de la réservation.



Jeu aventure - Cluny & le sortilège de Pidou-Berlu

☎ 03 85 59 05 34
6 rue Mercière

🌐 <https://www.cluny-tourisme.com>

14.0 km
📍 CLUNY



Votre mission sera de libérer Pidou-Berlu de son sortilège. Parcourez la ville et trouvez les indices qui vous permettront de créer la potion magique qui libérera Pidou-Berlu ! La nuit à Cluny, les personnages sculptés dans la pierre s'animent. Depuis toujours, l'un d'entre eux, Pidou-Berlu, étrange créature aux trois visages veille sur la cité médiévale et ses habitants. Du haut de la tour des Fromages, il voit tout, il entend tout, il sait tout ! Et chaque nuit, il invite ses amis à sa grande danse rituelle qui protège la cité des mauvais esprits. Mais voilà ! Depuis quelque temps, jaloux, ces esprits maléfiques veulent piéger Pidou-Berlu pour prendre le pouvoir sur la ville. Ils envoient leurs terribles dragons figer Pidou-Berlu dans la pierre de jour comme de nuit. Fini la danse et fini la paix à Cluny ... De 4 à 77 ans !



CluneTour - Visite numérique de la Cité-abbaye

☎ 03 85 59 05 34
6 Rue Mercière

🌐 <https://www.cluny-tourisme.com/culture>

14.0 km
📍 CLUNY



CluneTour est incontestablement la visite autoguidée de la Cité-abbaye de Cluny la plus détaillée à ce jour ! Développée par la société Paztec avec le concours de la Fédération Européenne des Sites Clunisiens, elle présente des textes et médias détaillés dont les fameuses images de réalité augmentée. CluneTour utilise toute la puissance du fond documentaire de Clunypedia et remet Cluny au cœur de son réseau européen. Des Portes d'Honneur à la Tour des fromages, en passant par le Palais Jean de Bourbon (musée d'art et d'archéologie), les vestiges de la grande abbatiale, le cloître, le farinier et le cellier des moines + 3 circuits de découvertes de la cité médiévale (de 30 à 50 min), partez à la découverte de la cité et ses maisons médiévales. Les circuits sont ponctués de plaques murales ou lutrins pour une meilleure compréhension du site, le tout avec support papier. Un doute sur votre orientation ? Retrouvez au sol des clous en bronze représentant l'agneau pascal et sa flèche vous indiquant le sens du parcours ! LE PETIT + Téléchargez l'application CluneTour sur votre smartphone pour une visite numérique de la cité-abbaye de Cluny avec des restitutions virtuelles inédites !



Visite classique de la Cité-Abbaye de Cluny

☎ 03 85 59 05 34
6 Rue Mercière

🌐 <https://www.cluny-tourisme.com>

14.0 km
📍 CLUNY



Visite complète de l'abbaye avec plan-guide. Des portes d'Honneur à la Tour des fromages, en passant par le Palais Jean de Bourbon (musée d'art et d'archéologie), les vestiges de la grande abbatiale, le cloître, le farinier et le cellier des moines, + 3 circuits de découvertes de la cité médiévale (de 30 à 50 min), partez à la découverte de la cité et ses maisons médiévales. Les circuits sont ponctués de plaques murales ou lutrins pour une meilleure compréhension du site, le tout avec support papier. Un doute sur votre orientation ? Retrouvez au sol des clous en bronze représentant l'agneau pascal et sa flèche vous indiquant le sens du parcours ! LE PETIT + Téléchargez l'application CluneTour sur votre smartphone pour une visite numérique de la cité-abbaye de Cluny avec des restitutions virtuelles inédites !



Piscine Municipale de Cluny

☎ 03 85 59 29 81
Rue des Griottons

🌐 <https://www.piscinedecluny.fr>

14.2 km
📍 CLUNY



Amusez-vous ! Détendez-vous ! De la pataugeoire au grand plongeur, la piscine municipale dispose de quatre bassins pour que chaque baigneur y trouve son bonheur ! Si le grand bassin de 25 mètres est réservé aux nageurs, le bassin ludique sera le refuge des barboteurs. Un parc arboré entoure les bassins : idéal pour bronzer, jouer au ping-pong et au volley, ou profiter de l'aire de jeux pour enfants. La boutique propose glaces, boisson fraîches ou goûters. Des chaises longues sont à disposition autour des bassins. Jardin aquatique / École de natation / Aquagym et aquanage / Baptêmes de plongée / Cours particuliers / Location maillot de bain homme / Chaise bain de soleil gratuite - Ceinture de nage gratuite avec caution / Boutique et boissons.



Les Balades d'Estelle en Trotinettes Électriques Tout Terrain

🌐 <https://lesbaladesdestelle.com/>

14.5 km
📍 CLUNY



Depuis 4 ans, Les Balades d'Estelle vous propose une activité conviviale, ludique au cœur de la Bourgogne du Sud. Des balades aux commandes de trottinettes électriques surdimensionnées et équipées pour le tout terrain. Entre lecture de paysages, anecdotes historiques et chevauchée fantastique à travers la forêt et les vignes, Estelle sera votre guide d'un jour pour vous montrer toutes les merveilles de la région. Deux formules selon vos envies : - En parcours Découverte d'1h00 (30€), 1h30 (35€) ou 2h00 (45€) + 1h45 (40€ uniquement en Juillet & Août) - En parcours Gourmand de 2h30 ou 3h00 avec une dégustation en cours de balade chez un producteur partenaire (dégustation de vins, bières artisanales, charcuterie et fromages locaux...) Balades sur réservation uniquement. Départ à Cormatin sur les mois de Mars - Avril - Mai - Juin - Septembre & Octobre Départ à Cluny pour la période estivale : Juillet & Août



La Roue Tourne

☎ 03 85 31 69 56

14 Avenue Charles de Gaulle

14.6 km
📍 CLUNY



Facile d'accès en voiture ou en vélo. Situé à proximité de la Voie Verte, à 500m de l'Abbaye de Cluny. Côté atelier nous réalisons divers travaux (du changement de chambre à air jusqu'à la révision complète de votre vélo selon un devis établi au préalable). Côté magasin, vous trouverez des vélos neufs, des accessoires, des pièces détachées, des consommables... Que vous soyez adeptes du vélotaf, consomm'acteur averti ou pro vélorution, La Roue Tourne vous souhaite la bienvenue.



Base Nautique Lacs de Laives

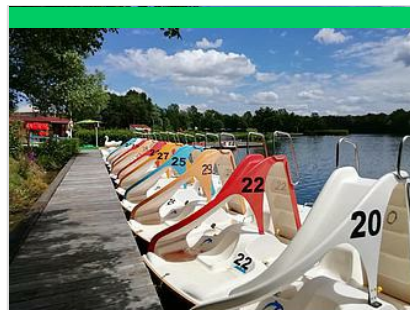
☎ 03 85 44 82 54

Route de La Ferté

16.5 km
📍 LAIVES



Le site est composé de trois lacs distincts : - l'un pour la baignade et la pêche (n°1) - les suivants pour la pratique de la pêche exclusivement (n°2-3) Baignade surveillée de juin à août, les week-ends en juin, puis tous les jours en juillet et août. Des activités touristiques privées agrémentent les lieux en proposant :- des activités aquatiques d'une part (pédalos, stand-up paddles, kayaks), - un parcours de Disc golf (12 paniers), apporter votre propre disque. - terrain de camping - un espace de restauration - 2 "tiralos" et un ponton de pêche accessible aux personnes à mobilité réduite Les chiens sont autorisés en laisse mais interdit sur la zone de plage. Les barbecues sont interdits. Achats des cartes de pêche communales : à la mairie, à l'entrée en période estivale, au restaurant, auprès du garde-pêche. Le site des Lacs de Laives est accessible toute l'année. La base nautique est ouverte (baignade surveillée) les week-



Le Ponton des Lacs de Laives

Les Lacs

17.1 km
📍 LAIVES



Location de bateaux à pédales, kayaks, stand up paddle



Geocaching de l'Office de Tourisme Sud Côte Chalonnaise

☎ 03 85 92 00 16#09 77 35 14 40

Place de la Gare

🌐 <http://tourisme-sud-cote-chalonnaise.co>

17.3 km
📍 BUXY



Les Geocachers s'invitent en Côte Chalonnaise ! Votre Office de Tourisme vous propose dès le mois de mai un Geocaching le long de la Voie Verte. Cette nouvelle activité familiale offre aux visiteurs la possibilité de déambuler librement sur notre territoire à la découverte du patrimoine le long de la Voie Verte. Grâce au Geocaching, la visite de notre région prend un aspect pédagogique qui incite à partir à la rencontre de nos châteaux, nos églises romanes, nos sites naturels, nos vignobles, nos producteurs...



Croisière en bateau L'Entre Deux Mers

☎ 03 85 27 00 20

14 rue des canes

18.1 km
📍 TOURNUS



Balade en bateau sur la Saône. Durée 1h ou 2h. Groupes acceptés



Acro'Bath, Parc de Loisirs Nature

☎ 03 85 50 87 14

377 route du 4ème Bataillon de Choc

🌐 <http://www.acrobath.com>

19.0 km

📍 BERGESSERIN



Acro'bath, Parc de loisirs en forêt, Bienvenue en forêt ! Un lieu préservé, idéal pour passer un moment de détente et de découverte parmi les 40 essences d'arbres du parc. L' Aventure par Nature C'est la biodiversité qui vous accueille ! Nous vous invitons : à mieux la connaître (arbres, et faune discrète ...) à travers les nombreuses animations proposées (sortie oiseaux, soirée des P'tits Trappeurs, Initiation à la Botanique ...) à la goûter avec le snack bio et local (avec les produits de nos amis producteurs locaux !) à la protéger : ici pas de jetable, des toilettes sèches, du compostage , une réduction pour les cyclistes, et des moutons jardiniers ... L' Aventure par le Geste C'est haut, ça bouge, ça file Contrôler son corps, ses émotions, sa force ... Faire naître le plaisir ! Nos parcours acrobatiques avec 120 ateliers vraiment différents, imaginés et réalisés par notre équipe de sportifs, sont inspirés par la sensation inédite. le plaisir du geste et



Guide de randonnée nature / Initiateur Photo

217 route du 4ème Bataillon de choc

🌐 <https://www.nvetterphoto.fr/>

19.1 km

📍 BERGESSERIN



Guide de randonnée nature / Animateur nature / Initiateur photo Vous aimez la marche ? La nature vous appelle ? L'histoire vous questionne ? Apprendre est une passion ? VENEZ M'ACCOMPAGNER SUR LES SENTIERS OU MÊME EN VILLE ! UN GUIDE, ÇA CHANGE TOUT ! Loin des montagnes abruptes et des sommets enneigés, on voit parfois plus difficilement la plus-value d'être guidés en randonnée... mais que ce soit pour la gestion de l'itinéraire ou bien déceler les détails qui font tout le sens d'une belle sortie, on se rend vite compte que, même par chez nous, randonner avec un guide, ça change la donne ! Venez faire l'essai et découvrir tout ce qu'il peut y avoir en plus lors d'une sortie nature accompagnée... S'amuser, apprendre et découvrir les merveilles de la nature sera l'objectif principal de ces sorties. Bien sûr on a souvent tendance à penser que ces activités concernent principalement les enfants.



Zoc Vélos Services

48 Rue de la Tuilerie

🌐 <https://www.zoc-velos-services.com>

19.2 km

📍 GRANGES



Réparation de vélos de toutes marques. Vente de vélos neufs et d'occasion. Vélos à assistance électrique. Vente de pièces. Devis rapide et gratuit. Déplacement à domicile : frais de déplacement calculés au départ de Granges, de 0 à 20 km ils sont offerts pour une réparation de 20€ ou plus. Au-delà de 20 km : 1 € par km pour le trajet aller/retour. Ou que vous soyez, je me déplace pour vous dépanner.



Jardin des Pas Enchantés

Rue Beaugrenier

23.1 km

📍 VARENNES-LE-GRAND



Le Jardin des Pas Enchantés à Varennes-le-Grand est un véritable lieu de découverte environnementale et de loisirs. Une mare, un arboretum de 21 espèces différentes, des panneaux pédagogiques, des jeux en bois et un sentier de promenade vous accueilleront pour un moment de détente.



Lac de Saint-Point

☎ 03 85 40 54 93

Camping du lac

🌐 <https://www.campingsaintpoint.com/fr/>

25.1 km

📍 SAINT-POINT



Garantie d'un cadre tranquille, loin des bruits de moteurs et de l'agitation du littoral. Ici, pas de souci pour poser sa serviette ou planter son parasol, trouver sa place au soleil est un jeu d'enfant ! Ni moteur, ni vagues, ni courant : vous n'avez aucune excuse pour ne pas piquer une tête, quelle que soit l'heure de la journée. Que vous préfériez faire la planche ou les baignades toniques, vous vous baignez dans une eau douce et vivifiante. Le calme d'une piscine dans un cadre 100 % naturel.



La grande dégustation

144 Chemin du Château

<https://www.chateaudepierreclos.com/>

25.4 km
📍 PIERRECLOS



La grande dégustation s'adresse à ceux qui veulent obtenir ou approfondir des connaissances sur le vin. Tout d'abord, vous entrez dans la cour intérieure pour découvrir les grandes lignes de l'histoire du château et de son domaine viticole, cultivé en agriculture biologique. Puis, vous prendrez place dans notre salle de dégustation, confortablement aménagée dans l'une des tours du château. L'atelier permettra d'aborder plusieurs thématiques : la région du Mâconnais, l'élaboration et l'élevage d'un vin, la dégustation et les accords mets-et-vin. Pour illustrer cela, nous vous proposons 4 vins blancs et 1 vin rouge du Château de Pierreclos, d'appellations différentes, ainsi que 3 bouchées. Une véritable initiation, qui réveillera vos sens. Durée : 1h30. Cette expérience peut être couplée à l'expérience jeunesse, pour les 7-12 ans. Réservation conseillée, maximum 15 personnes. Dégustation réservée aux personnes majeures.



CycloRoute71 - Etape 2 de Cormatin à Tournus

2.0 km
📍



Cette deuxième étape de la CycloRoute71, plus courte et très agréable, vous conduit en direction de Tournus sur la route des églises romanes et des sites médiévaux. En chemin, par temps clair, vous pourrez même apercevoir le Mont Blanc à l'horizon. Votre arrivée à Tournus, ville étape de renommée, sera l'occasion de faire une halte romane et gourmande... Retrouvez le carnet de route détaillé des 12 étapes de la CycloRoute71 dans l'onglet "nos brochures".



Chèvrerie la Trufière

☎ 03 85 50 15 26

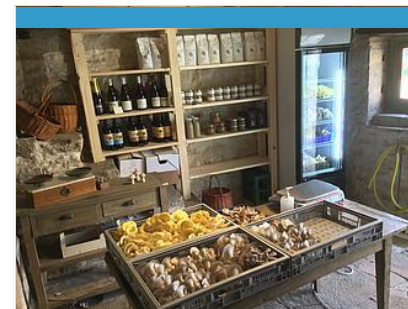
Lys Rue des Perrières

<http://www.chevrerielatrufiere.fr>

5.8 km
📍 CHISSEY-LES-MACON



Nous transformons nos fromages de chèvre au lait cru que nous vendons en direct à la ferme. Dans notre magasin, vous trouverez différents produits fermiers : œufs, miel, vin, etc.. Visite libre de l'exploitation et accueil de camping-cars "France-Passion".



Champibresse

☎ 07 66 82 72 91

20 Route Principale

<http://www.champibresse.fr>

5.9 km
📍 BRESSE-SUR-GROSNE



Myciculture, fructification et transformation de champignons. Culture et myciculture de shiitakes, pleurotes, pholiotes et de champignons médicinaux à la champignonnière, ainsi que de produits transformés. Vente directe et sur les marchés.

Mes recommandations (suite)

Visites et Activités

Découvrir Cluny



OFFICE DE TOURISME DE CLUNY SUD BOURGOGNE
WWW.CLUNY-TOURISME.COM



Map data ©2024

